

## SAKSFRAMLEGG

Til:  
Arbeidsmiljøutvalget

Møtedato:

Sak:

### Sykefravær ved UiT Norges arktiske universitet 2. kvartal 2023

#### Innstilling til vedtak:

Arbeidsmiljøutvalget tar informasjonen om sykefravær i 2. kvartal 2023 ved UiT Norges arktiske universitet til orientering.

#### Bakgrunn:

I det følgende presenteres oversikt over sykefravær ved UiT Norges arktiske universitet (UiT).

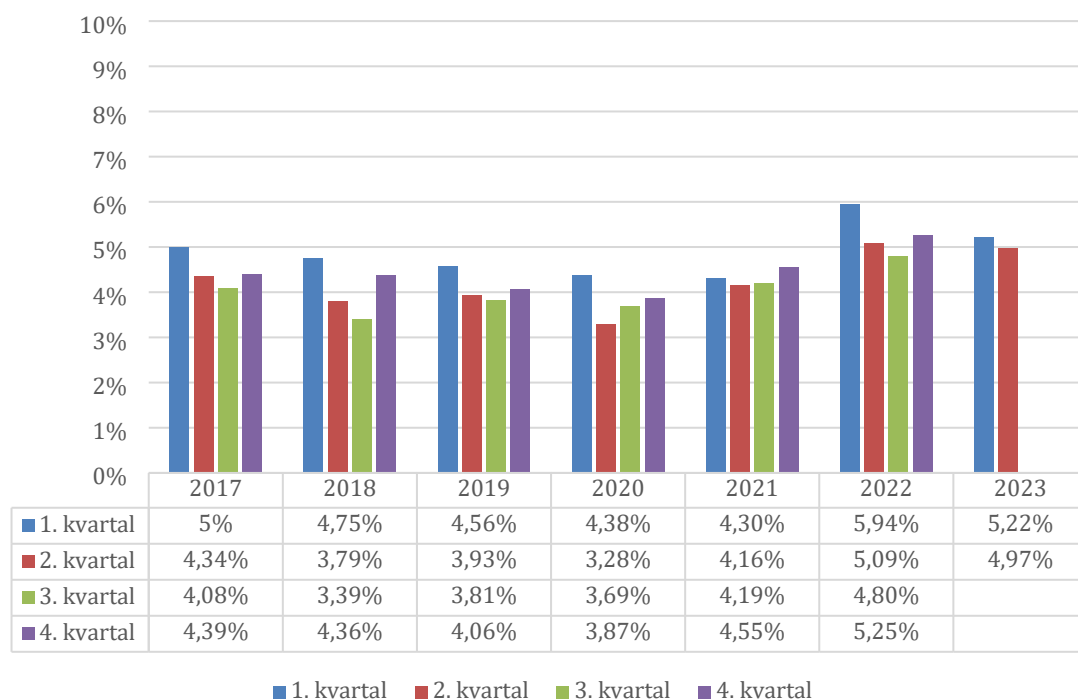
#### UiT

	2017	2018	2019	2020	2021	2022	2023
1. kvartal	5%	4.75%	4.56%	4.38%	4.30%	5.94%	5,22%
2. kvartal	4.34%	3.79%	3.93%	3.28%	4.16%	5.09%	4,97%
3. kvartal	4.08%	3.39%	3.81%	3.69%	4.19%	4.80%	
4. kvartal	4.39%	4.36%	4.06%	3.87%	4.55%	5.25%	

Tabellen over viser kvartalsvis utvikling av egenmeldt og legemeldt sykefravær for hele virksomheten for perioden 2017 tom 2. kvartal 2023.

Totalt sykefravær for hele UiT i 2. kvartal 2023 er 4,97%. Tallene i tabellen over er gjengitt i figuren under:

## Sykefravær ved UiT 2017-2023



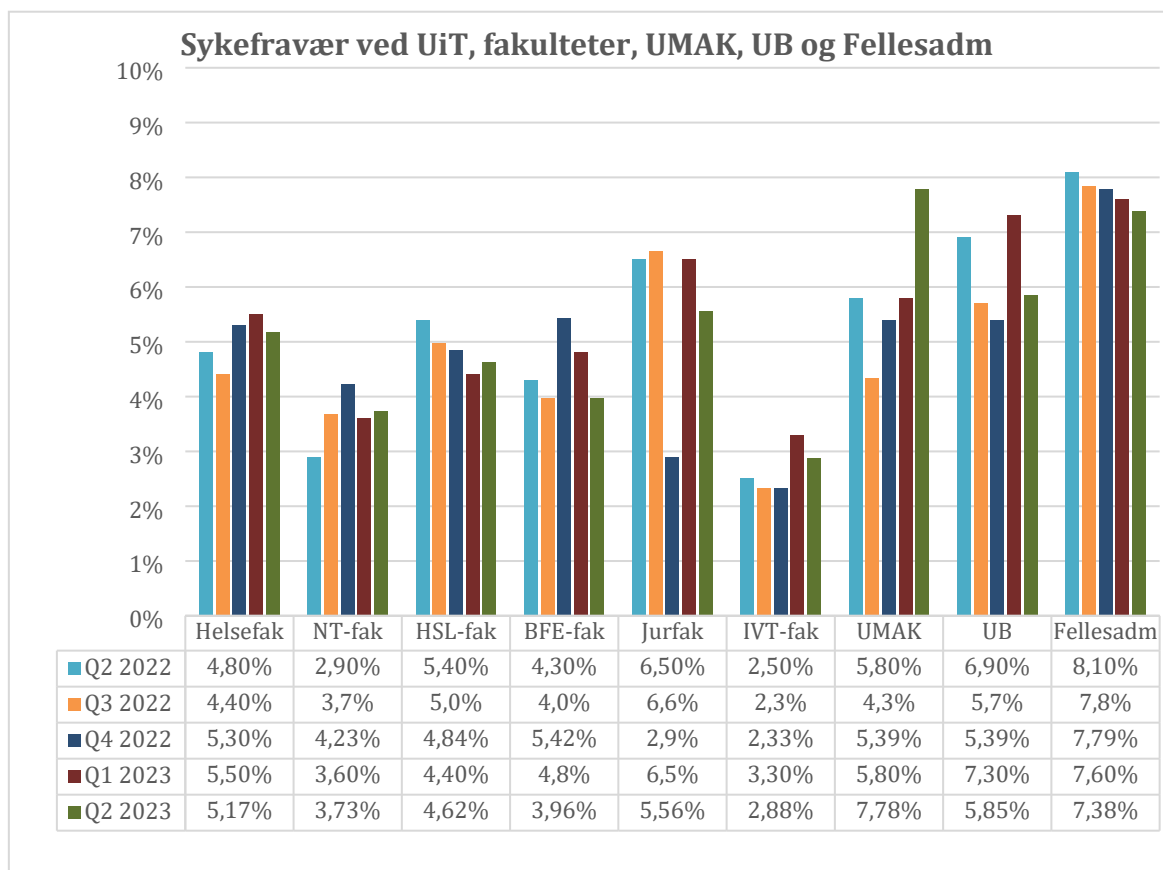
## Sykefravær pr. enhet:

Helsefak	Q1 2022	Q2 2022	Q3 2022	Q4 2022	Q1 2023	Q2 2023
<b>Totalt for Helsefak</b>	<b>5,70%</b>	<b>4,80%</b>	<b>4,40%</b>	<b>5,25%</b>	<b>5,5%</b>	<b>5,17%</b>
<b>Fakultetsledelse Helsefak</b>	<b>8,7%</b>	<b>6,0%</b>	<b>5,2%</b>	<b>6,6%</b>	<b>9,1%</b>	<b>7,9%</b>
Idrettshøgskolen	2,2%	4,9%	3,7%	1,6%	4,3%	2,1%
Institutt for farmasi	3,4%	2,9%	1,1%	5,9%	4,6%	3,2%
Institutt for helse- og omsorgsfag	8,8%	7,8%	6,6%	7,9%	7,6%	6,1%
Institutt for klinisk medisin	3,1%	2,8%	2,3%	2,2%	2,4%	2,0%
Institutt for klinisk odontologi	6,4%	5,5%	7,2%	10,2%	4,5%	10,1
Institutt for medisinsk biologi	5,3%	5,5%	4,8%	5,4%	5,0%	5,9%
Institutt for psykologi	4,5%	2,7%	2,4%	2,7%	4,3%	4,9%
Institutt for samfunnsmedisin	6,2%	4,0%	4,6%	4,7%	3,6%	4,4%
Institutt for vernepleie	4,3%	1,6%	3,1%	5,2%	6,6%	5,8%
Reg kunn.senter for barn og unge - Nord	2,5%	3,2%	5,6%	4,1%	7,6%	4,5%
HSL-fak	Q1 2022	Q2 2022	Q3 2022	Q4 2022	Q1 2023	Q2 2023
<b>Totalt for HSL-fak</b>	<b>7,0%</b>	<b>5,4%</b>	<b>5,0%</b>	<b>4,84%</b>	<b>4,4%</b>	<b>4,62%</b>
Barentsinstituttet	2,8%	0,6%	0,0%	1,0%	1,6%	4,1%
<b>Fakultetsledelse HSL-fak</b>	<b>15,1%</b>	<b>8,0%</b>	<b>10,6%</b>	<b>9,5%</b>	<b>9,0%</b>	<b>9,1%</b>
Inst for ark, hist, rel.vit og teologi	5,0%	6,5%	7,8%	6,7%	3,0%	4,8%
Inst for barnevern og sosialt arbeid	4,3%	2,7%	7,0%	9,3%	6,8%	9,9%
Inst for filosofi og førstesem.studier	1,1%	0,3%	0,1%	0,2%	0,1%	0,1%
Inst for lærerutdanning og pedagogikk	8,8%	8,0%	6,1%	4,6%	4,7%	4,2%
Inst for reiseliv og nordlige studier	9,2%	6,7%	1,5%	2,1%	1,8%	4,7%

Institutt for samfunnsvitenskap	4,5%	4,1%	3,5%	4,7%	2,9%	3,1%
Institutt for språk og kultur	5,9%	3,6%	3,3%	2,5%	4,4%	4,1%
Senter for fredsstudier (CPS)	7,8%	3,8%	2,7%	7,5%	1,7%	2,4%
Senter for kvinne- og kjønnsforskning	9,1%	8,9%	11,2%	9,2%	2,8%	0,3%
Senter for samiske studier	9,8%	4,7%	0,9%	9,2%	9,2%	7,1%
BFE-fak	Q1 2022	Q2 2022	Q3 2022	Q4 2022	Q1 2023	Q2 2023
Totalt for BFE-fak	4,30%	4,30%	4,0%	5,42%	4,8%	3,96%
Fakultetsadministrasjon BFE-fak	10,5%	8,7%	8,9%	10,1%	8,4%	3,7%
Handelshøgskolen ved UiT	2,5%	2,8%	2,9%	3,3%	3,5%	4,5%
Institutt for arktisk og marin biologi	3,4%	3,6%	2,4%	4,7%	3,9%	2,4%
Norges fiskerihøgskole	5,3%	4,4%	4,6%	6,3%	5,6%	5,0%
Senter for hav og Arktis	9,9%	27,4%	22,4%	17,8%	14,8%	5,5%
Jurfak	Q1 2022	Q2 2022	Q3 2022	Q4 2022	Q1 2023	Q2 2023
Total for Jurfak	7,70%	6,50%	6,60%	2,89%	6,5%	5,56%
Fakultetsledelse Jurfak	7,5%	11,1%	5,8%	4,8%	11,7%	5,5%
Felles Jurfak	3,7%	4,0%	5,7%	1,4%	9,5%	11,8%
Forskning Jurfak	10,4%	6,3%	7,7%	3,0%	2,4%	1,4%
Fakultet for ingeniørvitenskap og teknologi	Q1 2022	Q2 2022	Q3 2022	Q4 2022	Q1 2023	Q2 2023
Totalt for IVT	2,90%	2,50%	2,30	2,33%	3,3%	2,88%
Fakultetsledelse IVT-fak	5,5%	2,7%	7,7%	7,1	10,2%	7,0%
Inst for automasjon og prosesseteknologi	1,3%	2,3%	4,6%	3,1%	3,1%	0,9%
Inst for bygg, energi og materialtekn	1,3%	6,3%	1,4%	2,3%	2,5%	3,6%
Inst for datatekn og beregningsor ingfag	8,6%	3,0%	1,3%	0,8%	4,4%	4,8%
Institutt for elektroteknologi	0,4%	0,3%	0,5%	1,0%	0,6%	0,5%
Institutt for industriell teknologi	0,6%	0,0%	0,8%	1,0%	0,6%	0,7%
Fakultet for naturvitenskap og teknologi	Q1 2022	Q2 2022	Q3 2022	Q4 2022	Q1 2023	Q2 2023
Totalt for NT-fak	3,70%	2,90%	3,70%	4,23%	3,6%	3,73%
Fakultetsledelse NT-fak	8,2%	5,7%	9,4%	7,7%	7,9%	12,5%
Institutt for fysikk og teknologi	2,7%	3,5%	3,0%	2,3%	1,7%	1,2%
Institutt for geovitenskap	2,7%	2,2%	3,5%	6,9%	5,3%	5,2%
Institutt for informatikk	2,7%	2,1%	2,4%	3,7%	1,8%	1,8%
Institutt for kjemi	4,9%	2,5%	2,9%	4,9%	5,7%	6,1%
Institutt for matematikk og statistikk	4,0%	2,9%	3,6%	1,1%	0,6%	1,3%
Institutt for teknologi og sikkerhet	3,1%	2,5%	4,0%	4,2%	3,6%	2,4%
UMAK	Q1 2022	Q2 2022	Q3 2022	Q4 2022	Q1 2023	Q2 2023
Totalt for UMAK	5,40%	5,80%	4,30%	5,38%	5,8%	5,21%
Kunstakademiet	9,5%	4,8%	1,0%	2,8%	3,9%	7,8%
Ledelse og stab UMAK	8,3%	12,4%	7,9%	8,7%	11,7%	12,4%
Musikkonservatoriet	4,6%	5,2%	4,8%	2,3%	1,7%	0,9%
Nordland kunst- og filmhøgskole		0,0%	3,8%	9,0%	4,6%	11,9%

Norges arktiske universitetsmuseum	4,0%	4,6%	3,9%	5,7%	6,4%	4,1%
Universitetsbiblioteket	Q1 2022	Q2 2022	Q3 2022	Q4 2022	Q1 2023	Q2 2023
Totalt for UB	7,90%	6,90%	5,70%	6,21%	7,3%	5,85%
Avdeling for publikumstjenester	6,4%	5,8%	4,5%	4,3%	3,4%	3,4%
Avdeling for samlinger	6,4%	5,4%	5,3%	8,2%	11,6%	10,6%
Ledelse og stab UB	22,8%	19,7%	7,3%	3,8%	4,5%	1,8%
Ress.senter for und.visn, læring og tekn	13,5%	9,4%	9,6%	10,1%	14,6%	9,2%
Fellesadministrasjonen	Q1 2022	Q2 2022	Q3 2022	Q4 2022	Q1 2023	Q2 2023
Totalt for Fellesadministrasjonen	9,30%	8,10%	7,80%	7,79%	7,6%	7,38%
Avd for forskning, utdanning og formidl	7,7%	7,5%	8,2%	9,2%	7,6%	6,0%
Seksj for stud.rekr, marked og graf tjen	10,5	14,7%	12,5%	18,1%	13,2%	5,3%
Ledelse og stab FUF	28,2	13,6%	19,6%	3,9%	3,1%	8,6%
Seksjon for kommunikasjon	5,2	7,5%	7,0%	5,6%	4,0%	8,0%
Seksjon for studieadministrasjon	7,3	7,3%	10,6%	9,0%	7,8%	6,7%
Seksj for forskning og utdanningskval	9,3	5,8%	3,4%	6,2%	6,4%	5,2%
Seksjon for internasjonalt samarbeid	6,3	4,1%	5,6%	10,5%	9,4%	3,4%
Avdeling for bygg og eiendom	11,3%	10,1%	8,6%	9,5%	9,1%	8,6%
Seksjon for areal og utvikling	11,9%	8,8%	6,8%	7,5%	3,5%	9,9%
Seksjon for campusdrift	11,7%	11,1%	9,4%	10,5%	10,7%	9,1%
Ledelse og stab BEA	9,9%	1,2%	1,8%	4,3%	2,9%	4,8%
Seksjon for prosjektgjennomføring	3,1%	1,5%	6,5%	1,9%	2,8%	0,8%
Avdeling for IT	7,6%	6,0%	4,5%	4,3%	5,6%	6,3%
Seksjon for digitale basistjenester	7,3%	6,1	4,9%	4,0%	5,5%	6,5%
Seksjon for virksomhetsnære tjenester	8,9	6,5	4,5%	4,4%	5,7%	7,1%
Ledelse ITA	3,5%	1,7	4,1%	3,0%	2,6%	8,9%
Seksjon for rådgivning og forvaltning	5,0%	5,9	3,6%	5,6%	6,5%	1,9%
Avdeling for organisasjon og økonomi	10,6%	8,6%	10,3%	8,0%	8,2%	8,8%
Seksjon for personal og organisasjon	11,20	8,8%	12,4%	9,2%	11,5%	11,0%
Seksjon for økonomi og innkjøp	15,10	13,2%	5,9%	4,7%	6,9%	10,7%
Seksjon for regnskap	10,50	9,6%	8,7%	7,6%	2,3%	3,5%
Seksjon for rekruttering	5,70	2,0%	11,4%	9,4%	3,0%	3,4%
Ledelse og stab ORGØK	0,90	5,4%	5,2%	3,1%	0,8%	0,9%
Campusadministrasjonen i Alta	0,0%	1,7%	8,5%	0,8%	0,0%	0,0%
Campusadministrasjonen i Harstad	13,5%	11,5%	3,1%	3,6%	1,9%	10,8%

Figuren under viser sykefraværet per enhet for 1-4- kvartal 2022 - 2023:



Tabellen under viser forholdet mellom egenmeldt og legemeldt sykefravær ved UiT fra 2019 tom 2. kvartal 2023. Det egenmeldte fraværet utgjør 0,76% og legemeldt fravær utgjør 4,21% av det totale fraværet i 2. kvartal.

Tabell 1		Egenmeldt			Legemeldt			Tilfeller	Dagsverk fravær	%
		Tilfeller	Dagsverk fravær	%	Tilfeller	Dagsverk fravær	%			
2019 Total		3 567	5 545,2	0,68 %	1 652	27 643,4	3,41 %	5 219	33 188,6	4,09 %
2020 Total		2 959	5 124,0	0,60 %	1 476	27 898,5	3,28 %	4 435	33 022,5	3,88 %
2021 Total		2 927	4 920,4	0,56 %	1 496	32 803,3	3,76 %	4 423	37 723,7	4,33 %
2022 Total		5 379	9 996,1	1,10%	5 068	38 645,7	4,23%	10 443	48 602,0	5,33%
Q1 2023		1 635	2 663,0	1,08%	1 436	10 241,0	4,15%	3 071	12 904,0	5,22%
Q2 2023		1 069	1 627,0	0,76%	1 317	9 026,0	4,21%	2 386	10 654,0	4,97%

Jan Ove Mortensen  
Fung. seksjonssjef personal og organisasjon

—

Vivi Ann Jacobsen  
rådgiver

—

vivi.jacobsen@uit.no  
77 64 58 58

*Dokumentet er elektronisk godkjent og krever ikke signatur*

