

SAKSFRAMLEGG

Til:
Arbeidsmiljøutvalget

Møtedato:

Sak:

Sykefravær ved UiT Norges arktiske universitet 1. kvartal 2024

Innstilling til vedtak:

Arbeidsmiljøutvalget tar informasjonen om sykefravær i 1. kvartal 2024 ved UiT Norges arktiske universitet til orientering.

Bakgrunn:

I det følgende presenteres oversikt over sykefravær ved UiT Norges arktiske universitet (UiT).

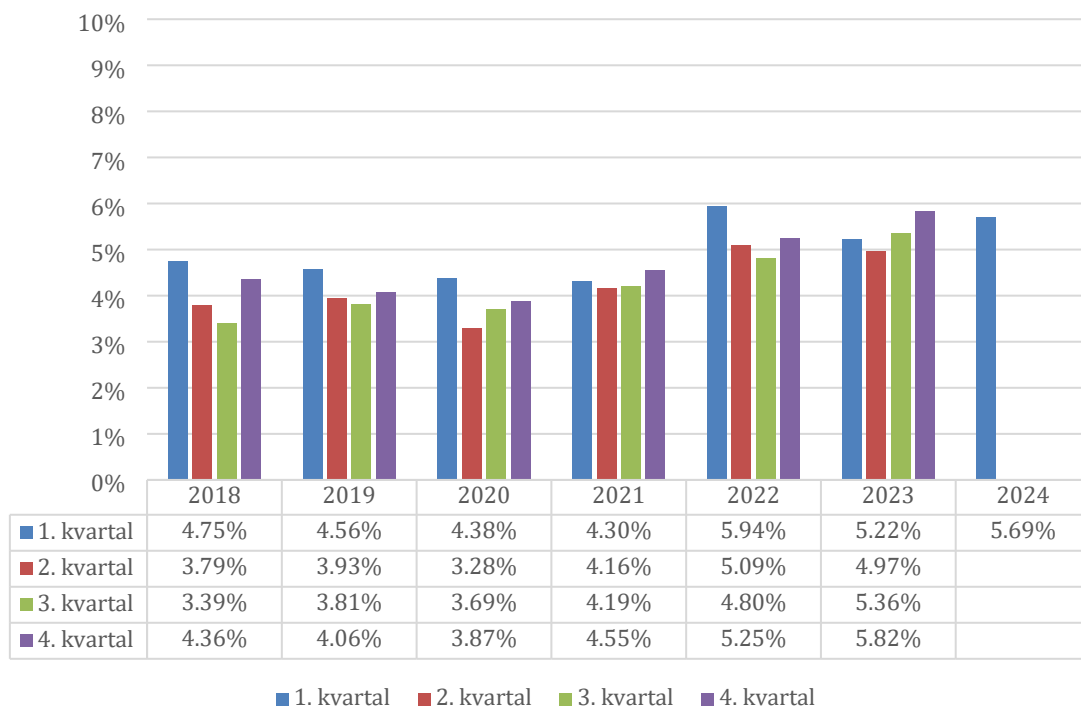
UiT

	2018	2019	2020	2021	2022	2023	2024
1. kvartal	4.75%	4.56%	4.38%	4.30%	5.94%	5,22%	5,69%
2. kvartal	3.79%	3.93%	3.28%	4.16%	5.09%	4,97%	
3. kvartal	3.39%	3.81%	3.69%	4.19%	4.80%	5,36%	
4. kvartal	4.36%	4.06%	3.87%	4.55%	5.25%	5,82%	

Tabellen over viser kvartalsvis utvikling av egenmeldt og legemeldt sykefravær for hele virksomheten for perioden 2017 tom 1. kvartal 2024.

Totalt sykefravær for hele UiT i 1. kvartal 2024 er 5,69%. Dette tilsvarer 13 074 dagsverk av totalt 224 920 dagsverk ved UiT. Tallene i tabellen over er gjengitt i figuren under:

Sykefravær ved UiT 2018-2023



Sykefravær pr. enhet:

Helsefak	Q1 2022	Q2 2022	Q3 2022	Q4 2022	Q1 2023	Q2 2023	Q3 2023	Q4 2023	Q1 2024	Antall ansatte Q4*
Totalt for Helsefak	5,70%	4,80%	4,40%	5,25%	5,5%	5,17%	5,28%	5,15%	5,86%	1 480
Fakultetsledelse Helsefak	8,7%	6,0%	5,2%	6,6%	9,1%	7,9%	6,9%	7,2%	10,6%	190
Idrettshøgskolen	2,2%	4,9%	3,7%	1,6%	4,3%	2,1%	0,5%	1,6%	3,6%	35
Institutt for farmasi	3,4%	2,9%	1,1%	5,9%	4,6%	3,2%	2,7%	4,1%	3,6%	64
Institutt for helse- og omsorgsfag	8,8%	7,8%	6,6%	7,9%	7,6%	6,1%	8,4%	5,9%	7,6%	367
Institutt for klinisk medisin	3,1%	2,8%	2,3%	2,2%	2,4%	2,0%	2,3%	1,8%	1,4%	144
Institutt for klinisk odontologi	6,4%	5,5%	7,2%	10,2%	4,5%	10,1	8,6%	9,1%	7,0%	34
Institutt for medisinsk biologi	5,3%	5,5%	4,8%	5,4%	5,0%	5,9%	5,0%	5,3%	6,3%	203
Institutt for psykologi	4,5%	2,7%	2,4%	2,7%	4,3%	4,9%	5,3%	5,9%	4,8%	123
Institutt for samfunnsmedisin	6,2%	4,0%	4,6%	4,7%	3,6%	4,4%	3,4%	3,3%	3,2%	215
Institutt for vernepleie	4,3%	1,6%	3,1%	5,2%	6,6%	5,8%	3,6%	7,8%	8,7%	49
Reg kunn.senter for barn og unge - Nord	2,5%	3,2%	5,6%	4,1%	7,6%	4,5%	8,6%	7,6%	11,1%	58

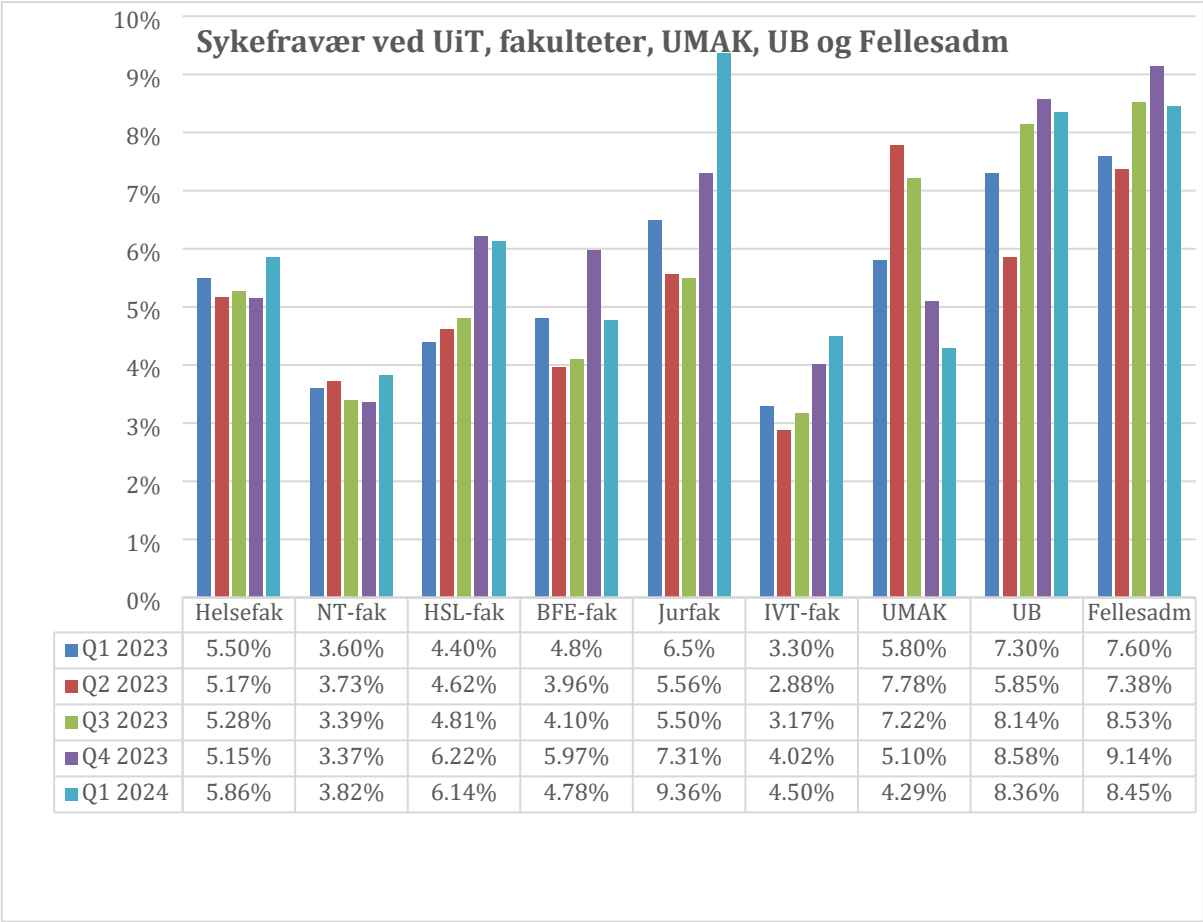
	Q1 2022	Q2 2022	Q3 2022	Q4 2022	Q1 2023	Q2 2023	Q3 2023	Q4 2023	Q1 2024	Antall ansatte Q4*
HSL-fak										
Totalt for HSL-fak	7,0%	5,4%	5,0%	4,84%	4,4%	4,62%	4,81%	6,22%	6,14%	675
Barentsinstituttet	2,8%	0,6%	0,0%	1,0%	1,6%	4,1%	0,0%	0,0%	1,1%	5
Fakultetsledelse HSL-fak	15,1%	8,0%	10,6%	9,5%	9,0%	9,1%	8,6%	10,7%	9,4%	63
Inst for ark, hist, rel.vit og teologi	5,0%	6,5%	7,8%	6,7%	3,0%	4,8%	5,4%	5,2%	8,2%	46
Inst for barnevern og sosialt arbeid	4,3%	2,7%	7,0%	9,3%	6,8%	9,9%	7,2%	12,0%	9,9%	53
Inst for filosofi og førstesem.studier	1,1%	0,3%	0,1%	0,2%	0,1%	0,1%	0,4%	0,2%	0,0%	40
Inst for lærerutdanning og pedagogikk	8,8%	8,0%	6,1%	4,6%	4,7%	4,2%	6,3%	7,6%	7,8%	213
Inst for reiseliv og nordlige studier	9,2%	6,7%	1,5%	2,1%	1,8%	4,7%	1,5%	6,5%	9,3%	26
Institutt for samfunnsvitenskap	4,5%	4,1%	3,5%	4,7%	2,9%	3,1%	4,6%	5,8%	4,7%	75
Institutt for språk og kultur	5,9%	3,6%	3,3%	2,5%	4,4%	4,1%	3,4%	3,5%	2,7%	134
Senter for fredsstudier (CPS)	7,8%	3,8%	2,7%	7,5%	1,7%	2,4%	0,2%	6,1%	0,0%	12
Senter for kvinne- og kjønnsforskning	9,1%	8,9%	11,2%	9,2%	2,8%	0,3%	0,8%	2,4%		
Senter for samiske studier	9,8%	4,7%	0,9%	9,2%	9,2%	7,1%	2,6%	3,5%	2,7%	11
BFE-fak	Q1 2022	Q2 2022	Q3 2022	Q4 2022	Q1 2023	Q2 2023	Q3 2023	Q4 2023	Q1 2024	Antall ansatte Q4*
Totalt for BFE-fak	4,30%	4,30%	4,0%	5,42%	4,8%	3,96%	4,10%	5,97%	4,78%	543
Fakultetsadministrasjon BFE-fak	10,5%	8,7%	8,9%	10,1%	8,4%	3,7%	1,9%	6,3%	4,9%	45
Handelshøgskolen ved UiT	2,5%	2,8%	2,9%	3,3%	3,5%	4,5%	6,7%	8,2%	6,8%	141
Institutt for arktisk og marin biologi	3,4%	3,6%	2,4%	4,7%	3,9%	2,4%	3,2%	5,0%	4,2%	166
Norges fiskerihøgskole	5,3%	4,4%	4,6%	6,3%	5,6%	5,0%	3,7%	4,7%	4,1%	177
Senter for hav og Arktis	9,9%	27,4%	22,4%	17,8%	14,8%	5,5%	22,9%	22,6%	1,5%	9
Jurfak	Q1 2022	Q2 2022	Q3 2022	Q4 2022	Q1 2023	Q2 2023	Q3 2023	Q4 2023	Q1 2024	Antall ansatte Q4*
Total for Jurfak	7,70%	6,50%	6,60%	2,89%	6,5%	5,56%	5,5%	7,31%	9,36%	145
Fakultetsledelse Jurfak	7,5%	11,1%	5,8%	4,8%	11,7%	5,5%	1,8%	9,3%	20,0%	43
Felles Jurfak	3,7%	4,0%	5,7%	1,4%	9,5%	11,8%	9,6%	7,4%	8,6%	54
Forskning Jurfak	10,4%	6,3%	7,7%	3,0%	2,4%	1,4%	4,0%	6,6%	5,6%	45
Fakultet for ingeniørvitenskap og teknologi	Q1 2022	Q2 2022	Q3 2022	Q4 2022	Q1 2023	Q2 2023	Q3 2023	Q4 2023	Q1 2024	Antall ansatte Q4*
Totalt for IVT	2,90%	2,50%	2,30	2,33%	3,3%	2,88%	3,17%	4,02%	4,50%	243
Fakultetsledelse IVT-fak	5,5%	2,7%	7,7%	7,1	10,2%	7,0%	5,3%	5,6%	5,8%	29
Inst for automasjon og prosesseteknologi	1,3%	2,3%	4,6%	3,1%	3,1%	0,9%	3,3%	7,1%	5,5%	29
Inst for bygg, energi og materialtekn	1,3%	6,3%	1,4%	2,3%	2,5%	3,6%	0,6%	0,9%	0,8%	50

Inst for datatekn og beregningsor ingfag	8,6%	3,0%	1,3%	0,8%	4,4%	4,8%	10,0%	11,9%	12,2%	44
Institutt for elektroteknologi	0,4%	0,3%	0,5%	1,0%	0,6%	0,5%	0,3%	1,1%	0,1%	37
Institutt for industriell teknologi	0,6%	0,0%	0,8%	1,0%	0,6%	0,7%	0,6%	1,0%	4,6%	53
Fakultet for naturvitenskap og teknologi	Q1 2022	Q2 2022	Q3 2022	Q4 2022	Q1 2023	Q2 2023	Q3 2023	Q4 2023	Q1 2024	Antall ansatte Q4*
Totalt for NT-fak	3,70%	2,90%	3,70%	4,23%	3,6%	3,73%	3,39%	3,37%	3,82%	677
Fakultetsledelse NT-fak	8,2%	5,7%	9,4%	7,7%	7,9%	12,5%	10,2%	8,1%	12,0%	79
Institutt for fysikk og teknologi	2,7%	3,5%	3,0%	2,3%	1,7%	1,2%	1,3%	0,9%	0,4%	126
Institutt for geovitenskap	2,7%	2,2%	3,5%	6,9%	5,3%	5,2%	4,9%	4,4%	3,5%	81
Institutt for informatikk	2,7%	2,1%	2,4%	3,7%	1,8%	1,8%	2,3%	2,3%	2,4%	125
Institutt for kjemi	4,9%	2,5%	2,9%	4,9%	5,7%	6,1%	3,7%	3,7%	4,2%	83
Institutt for matematikk og statistikk	4,0%	2,9%	3,6%	1,1%	0,6%	1,3%	3,2%	3,1%	3,3%	56
Institutt for teknologi og sikkerhet	3,1%	2,5%	4,0%	4,2%	3,6%	2,4%	3,0%	4,6%	5,7%	129
UMAK	Q1 2022	Q2 2022	Q3 2022	Q4 2022	Q1 2023	Q2 2023	Q3 2023	Q4 2023	Q1 2024	Antall ansatte Q4*
Totalt for UMAK	5,40%	5,80%	4,30%	5,38%	5,8%	5,21%	7,22%	5,10%	4,29%	265
Kunstakademiet	9,5%	4,8%	1,0%	2,8%	3,9%	7,8%	11,6%	5,7%	10,7%	40
Ledelse og stab UMAK	8,3%	12,4%	7,9%	8,7%	11,7%	12,4%	16,9%	7,4%	6,4%	78
Musikkonservatoriet	4,6%	5,2%	4,8%	2,3%	1,7%	0,9%	0,8%	2,2%	0,6%	51
Nordland kunst- og filmhøgskole		0,0%	3,8%	9,0%	4,6%	11,9%				
Norges arktiske universitetsmuseum	4,0%	4,6%	3,9%	5,7%	6,4%	4,1%	5,6%	5,7%	3,4%	95
Universitetsbiblioteket	Q1 2022	Q2 2022	Q3 2022	Q4 2022	Q1 2023	Q2 2023	Q3 2023	Q4 2023	Q1 2024	Antall ansatte Q4*
Totalt for UB	7,90%	6,90%	5,70%	6,21%	7,3%	5,85%	8,14%	8,58%	8,36%	120
Avdeling for publikumstjenester	6,4%	5,8%	4,5%	4,3%	3,4%	3,4%	5,9%	5,7%	7,8%	34
Avdeling for samlinger	6,4%	5,4%	5,3%	8,2%	11,6%	10,6%	14,2%	11,8%	9,9%	52
Ledelse og stab UB	22,8%	19,7%	7,3%	3,8%	4,5%	1,8%	4,7%	4,1%	3,7%	14
Ress.senter for und.visn, læring og tekn	13,5%	9,4%	9,6%	10,1%	14,6%	9,2%	9,4%	6,9%	7,2%	19
Fellesadministrasjonen	Q1 2022	Q2 2022	Q3 2022	Q4 2022	Q1 2023	Q2 2023	Q3 2023	Q4 2023	Q1 2024	Antall ansatte Q4*
Totalt for Fellesadministrasjonen	9,30%	8,10%	7,80%	7,79%	7,6%	7,38%	8,53%	9,14%	8,45%	810
Avd for forskning, utdanning og formidl	7,7%	7,5%	8,2%	9,2%	7,6%	6,0%	7,1%	9,1%	9,3%	318
Seksj for stud.rekr, marked og graf tjen	10,5	14,7%	12,5%	18,1%	13,2%	5,3%	5,9%	11,7%	15,4%	44

Ledelse og stab FUF											1
Seksjon for kommunikasjon	5,2	7,5%	7,0%	5,6%	4,0%	8,0%	7,3%	10,9%	15,4%		20
Seksjon for studieadministrasjon	7,3	7,3%	10,6%	9,0%	7,8%	6,7%	7,3%	11,2%	7,8%		55
Seksjon for forskning og utdanningskval	9,3	5,8%	3,4%	6,2%	6,4%	5,2%	8,7%	6,2%			(31)
Seksjon for læringsmiljø og utdanningskvalitet									11,0%		14
Seksjon for forskning og innovasjon									6,1%		16
Seksjon for internasjonalt samarbeid	6,3	4,1%	5,6%	10,5%	9,4%	3,4%	1,1%	3,8%	2,6%		20
Avdeling for bygg og eiendom	11,3%	10,1%	8,6%	9,5%	9,1%	8,6%	10,15%	10,4%	8,2%		205
Seksjon for areal og utvikling	11,9%	8,8%	6,8%	7,5%	3,5%	9,9%	9,3%	12,7%	6,9%		25
Seksjon for campusdrift	11,7%	11,1%	9,4%	10,5%	10,7%	9,1%	10,6%	10,0%	8,4%		158
Ledelse og stab BEA	9,9%	1,2%	1,8%	4,3%	2,9%	4,8%	11,7%	16,9%	11,3%		13
Seksjon for prosjektgjennomføring	3,1%	1,5%	6,5%	1,9%	2,8%	0,8%	1,9%	4,2%	4,9%		8
Avdeling for IT	7,6%	6,0%	4,5%	4,3%	5,6%	6,3%	6,19%	5,7%	8,4%		163
Seksjon for digitale basistjenester	7,3%	6,1	4,9%	4,0%	5,5%	6,5%	7,6%	7,2%	7,9%		61
Seksjon for virksomhetsnære tjenester	8,9	6,5	4,5%	4,4%	5,7%	7,1%	5,0%	4,4%	7,9%		81
Ledelse ITA	3,5%	1,7	4,1%	3,0%	2,6%	8,9%	10,2%	5,4%	18,2%		6
Seksjon for rådgivning og forvaltning	5,0%	5,9	3,6%	5,6%	6,5%	1,9%	4,5%	6,0%	9,5%		14
Avdeling for organisasjon og økonomi	10,6%	8,6%	10,3%	8,0%	8,2%	8,8%	10,52%	11,1%	7,8%		115
Seksjon for personal og organisasjon	11,20	8,8%	12,4%	9,2%	11,5%	11,0%	13,6%	14,6%	10,1%		60
Seksjon for økonomi og innkjøp	15,10	13,2%	5,9%	4,7%	6,9%	10,7%	12,1%	7,6%	8,4%		21
Seksjon for regnskap	10,50	9,6%	8,7%	7,6%	2,3%	3,5%	3,3%	7,1%	3,9%		15
Seksjon for rekruttering	5,70	2,0%	11,4%	9,4%	3,0%	3,4%	5,4%	6,9%	2,8%		16
Ledelse og stab ORGØK											2
Campusadministrasjonen i Alta											2
Campusadministrasjonen i Harstad									13,45%		6

- Antall ansatte i utvalget inkluderer ansatte på hovedlønnstabell, individuell lønn, læringer/ elever, postdoktorer og stipendiater

Figuren under viser sykefraværet per enhet for 1-4- kvartal 2023 - 2024:



Tabellen under viser forholdet mellom egenmeldt og legemeldt sykefravær ved UiT fra 2020 tom 1. kvartal 2024. Det egenmeldte fraværet utgjør 1,12% og legemeldt fravær utgjør 4,57% av det totale fraværet i 1. kvartal 2024. Av 1 486 egenmeldinger oppgis det i 48 at fraværet skyldes arbeidsrelaterte forhold.

Tabell 1		Egenmeldt	Egenmeldt	Egenmeldt	Legemeldt	Legemeldt	Legemeldt	Tilfeller	Dagsverk fravær	%	Antall ansatte
		Tilfeller	Dagsverk fravær	%	Tilfeller	Dagsverk fravær	%				
2020 Total		2 959	5 124,0	0,60 %	1 476	27 898,5	3,28 %	4 435	33 022,5	3,88 %	
2021 Total		2 927	4 920,4	0,56 %	1 496	32 803,3	3,76 %	4 423	37 723,7	4,33 %	
2022 Total		5 379	9 996,1	1,10%	5 068	38 645,7	4,23%	10 443	48 602,0	5,33%	4 035
Q1 2023		1 635	2 663,0	1,08%	1 436	10 241,0	4,15%	3 071	12 904,0	5,22%	4 039
Q2 2023		1 069	1 627,0	0,76%	1 317	9 026,0	4,21%	2 386	10 654,0	4,97%	4 031
Q3 2023		889	1 543,0	0,81%	1 123	8 708,0	4,55%	2 012	10 251,0	5,36%	4 022
Q4 2023		1 669	2 972,0	1,29%	1 472	10 433,0	3,24%	3141	13 405,0	5,83%	3 974
Q1 2024		1 486	2 153,0	1,12%	1 479	10 484,0	4,57%	2 965	13 074,0	5,69%	4 093

Jan Ove Mortensen
Fung. seksjonssjef personal og organisasjon

—

Vivi Ann Jacobsen
rådgiver

—

vivi.jacobsen@uit.no
77 64 58 58

Dokumentet er elektronisk godkjent og krever ikke signatur