

## SAKSFRAMLEGG

Til:  
Arbeidsmiljøutvalget

Møtedato:

Sak:

Sykefravær 3. kvartal 2017

### Innstilling til vedtak:

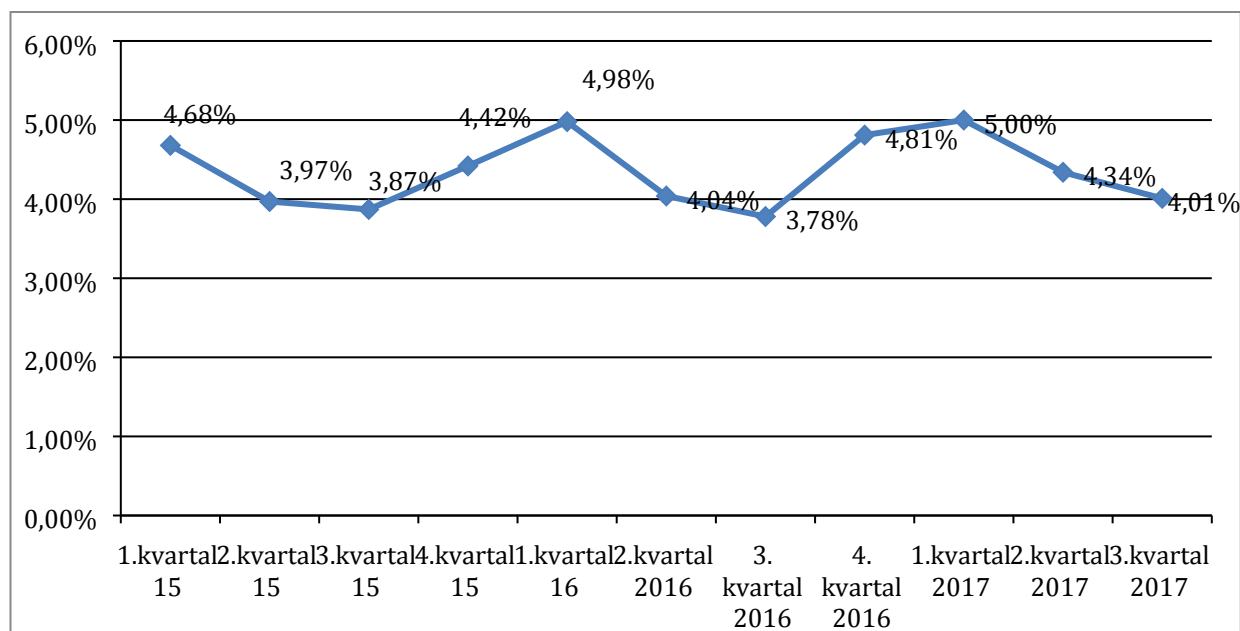
Arbeidsmiljøutvalget tar rapporten om sykefraværet til orientering.

### Sykefravær 3. kvartal 2017

Seksjon for personal og organisasjon har med oppdrag fra AMU utarbeidet tallgrunnlag for sykefraværet ved UiT Norges arktiske universitet. Hensikten med oversikten er å gi AMU mulighet til å vurdere sykefraværet ved universitetet og eventuelt på bakgrunn av dette, vurdere å iverksette nærmere undersøkelser og tiltak.

### Universitetet 3. kvartal 2017

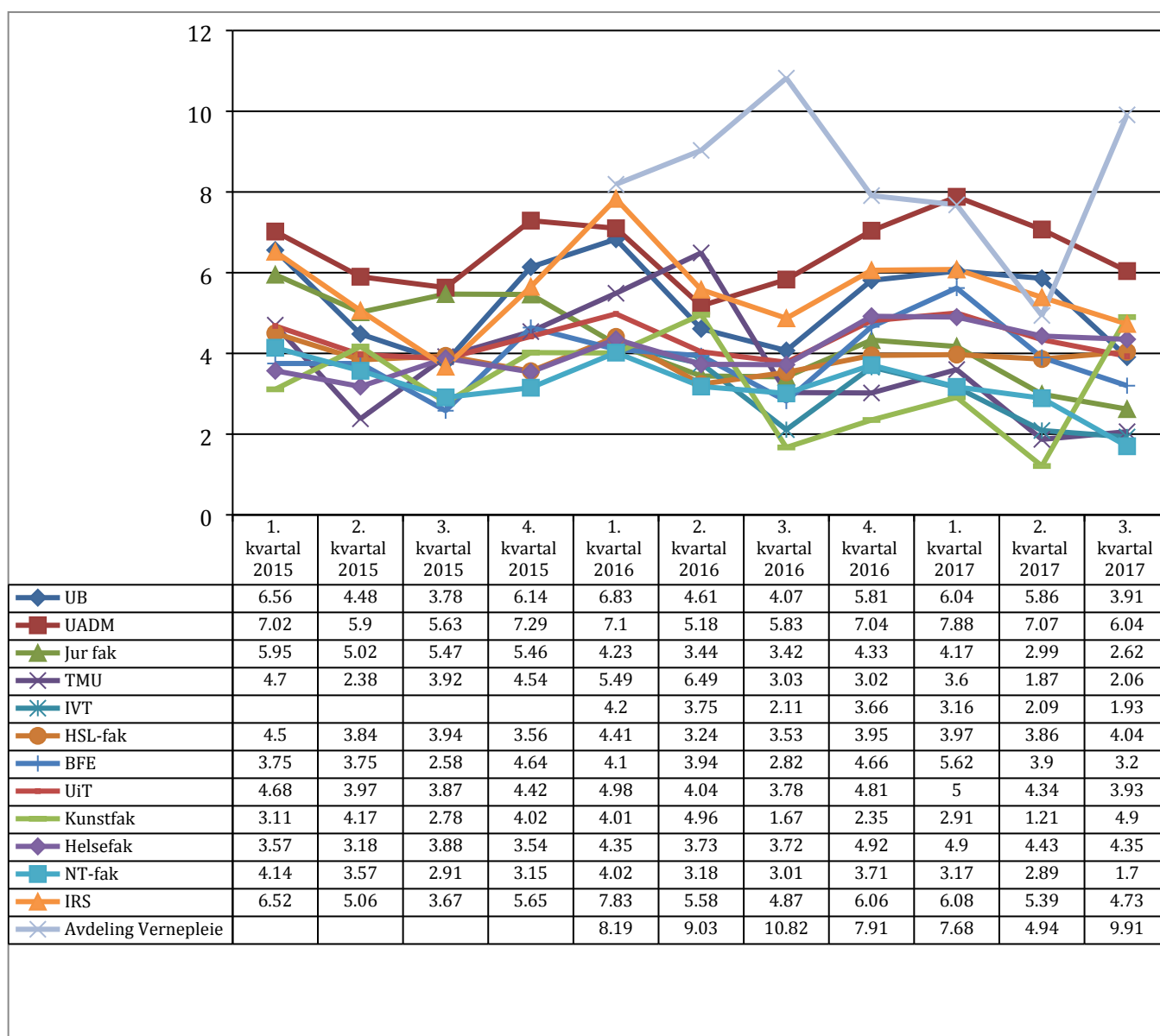
Universitetets lønns- og personalsystem, Paga, viser følgende tall for sykefraværsutviklingen for hele universitetet, egen- og legemeldt sykefravær, til og med 3. kvartal 2017



I 3. kvartal 2017 gikk sykefraværet ned til 4,01%.

### Enhetene 3. kvartal 2017

For enhetene fremgår følgende oversikt i Paga over sykefraværstall (egen- og legemeldt) til og med 3. kvartal 2017:



De **fire høyeste** verdiene av sykefraværet i 2. kvartal 2017 finnes på UADM (6,04 %), Avdeling Vernepleie (9,91 %), Kunstfak (4,9 %), IRSF (4,78 %).

De **tre laveste** verdiene for 2. kvartal 2017 er på NT fak (1,7 %), TMU (2,06 %) og Jur fak (2,62 %).

## Sykefravær på seksjonsnivå

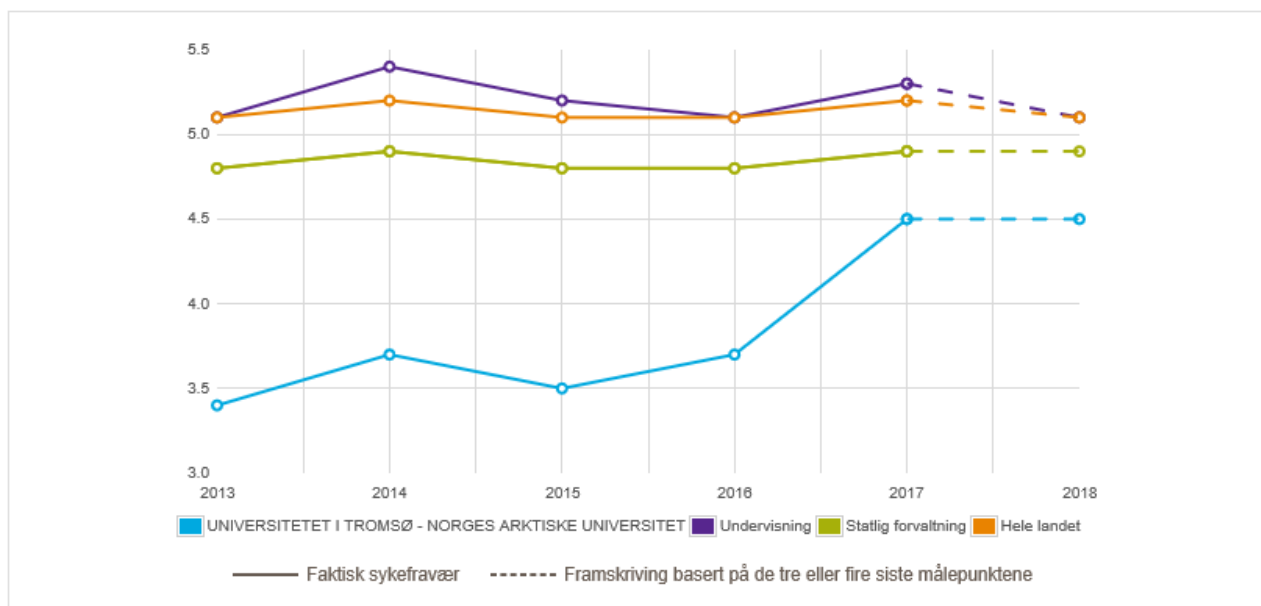
Vennligst se vedlagte sammenstilling av sykefraværstatistikken på seksjonsnivå for hver seksjon i hele UiT for 2. kvartal 2017 basert på tall hentet fra Paga. Statistikk på seksjonsnivå representerer en mye mer nøyaktig og nyansert avbildning av sykefravær enn på enhetsnivå. Dette i sin tur muliggjør oppfølging av sykefravær som overstiger 5% (markert i rødt i filen) med passende fokus og på passende nivå.

## NAV/Altinn

Tallene fra statistikkportalen er for 2. kvartal 2017.

Legemiddelt sykefravær sammenlignet med andre i prosent for 2. kvartal

Forklaring



### Organisasjonsstruktur

● IA-bedrift ○ Ikke IA-bedrift ● Delvis IA-bedrift

#### KUNNSKAPSDEPARTEMENTET

Juridisk nummer 872417842 Oslo 51645 ansatte

#### ► UNIVERSITETET I TROMSØ - NORGES ARKTISKE UNIVERSITET

Organisasjonsleddnummer 970422528 Troms 4666 ansatte

## Kostnad siste 12 måneder

Antall tapte dagsverk **36 502**

Kostnad per dagsverk **Kr 2500**

Kostnad per år **Kr 91 255 000**

*Antall tapte dagsverk regnes ut på grunnlag av sykefraværet de siste fire kvartalene. Hvert kvartal avrundes til hele tall før de summeres.*

*Arbeidsgiver velger hva kostnadene ved et dagsverk vil utgjøre i egen virksomhet.*

*Tall fra IA-web hentes fra A-ordningen. Dersom antall ansatte ikke stemmer med virksomhetens egne tall over ansatte har virksomheten ansvar for å melde dette inn til [A-ordningen](#).*

### Legemeldt sykefravær fordelt på varighet

Vis:

	2013	2014	2015	2016	2017
Totalt	3,4	3,7	3,5	3,7	4,5
					0,0
<8 dager	0,2	0,2	0,2	0,2	0,2
8-16 dager	0,3	0,3	0,3	0,3	0,4
17 dager - 8 uker	0,8	0,9	0,8	0,9	1,0
>8 uker - 20 uker	0,8	1,1	1,1	1,0	1,3
>20 uker - 39 uker	0,9	0,9	0,8	1,1	1,1
>39 uker	0,4	0,3	0,3	0,4	0,4

## Legemeldt sykefravær

### UiT - diagnoser

Statistikken for det legemeldte fraværet for UiT kommer fra vår IA kontakt ved nav Tove Ottem.

#### Diagnoser - tapte dagsverk i %

	2013	2014	2015	2016	2017
Totalt	100	100	100	100	100
Allment og uspesifisert	9,2	5,8	6,9	7,3	8,8
Sykdom i fordøyelsesorganene	6,7	5,2	6,5	4,7	2,3
Hjerte- og kar sykdommer	3	4,5	3,9	3,8	4,3
Muskel-/skjelettlidelser	35,1	37,9	27,7	28,4	26,5
– Rygglidelser	4,8	8,1	4,3	3,7	4,8
– Nakke-, skulder- og armlidelser	7	8,2	10,1	8,4	7,7
– Andre muskel- og skjelettlidelser	23,4	21,5	13,2	16,2	14,1
Sykdommer i nervesystemet	6,7	5,3	5,1	4,5	8,4
Psykiske lidelser	19,1	18,6	26,7	30	29,4
– Lettere psykiske lidelser	14,1	14,4	18,2	16,5	15
– Angst og depressive lidelser	4,1	4,2	7,9	11,6	13,1
– Andre psykiske lidelser	****	****	0,7	1,9	1,3
Sykdommer i luftveiene	6,8	6	7	4,7	7,1
Svangerskapssykdommer	4,1	2,9	6,2	3,9	3,7
Andre lidelser	9,3	13,8	10,1	12,8	9,5

## Diagnoser - tapte dagsverk

	2013	2014	2015	2016	2017
Totalt	4980	5564	5866	7559	8415
Allment og uspesifisert	456	324	407	549	737
Sykdom i fordøyelsesorganene	335	288	379	357	193
Hjerte- og kar sykdommer	149	248	226	291	365
Muskel-/skjelettlidelser	1748	2107	1623	2145	2233
– Rygglidelser	238	453	253	283	400
– Nakke-, skulder- og armlidelser	347	458	594	637	646
– Andre muskel- og skjelettlidelser	1163	1197	776	1225	1187
Sykdommer i nervesystemet	334	296	301	341	707
Psykiske lidelser	951	1037	1567	2266	2470
– Lettere psykiske lidelser	703	801	1067	1245	1260
– Angst og depressive lidelser	206	233	462	877	1101
– Andre psykiske lidelser	****	****	38	144	108
Sykdommer i luftveiene	339	334	410	352	594
Svangerskapssykdommer	203	159	361	293	312
Andre lidelser	465	770	591	965	804

## Norge - diagnoser

Legemeldte sykefraværstilfeller 2 kv 2008-2017. Diagnose og kjønn. Antall.

	2008	2009	2010	2011	2012	2013	2014	2015	2016	2017
	Tilfeller	Tilfeller	Tilfeller	Tilfeller	Tilfeller	Tilfeller	Tilfeller	Tilfeller	Tilfeller	Tilfeller
I alt	506 898	488 492	429 686	458 410	436 936	442 206	450 834	484 051	482 355	476 346
Allment og uspesifisert	30 803	30 217	25 148	28 519	27 578	27 195	28 637	31 348	30 990	29 420
Sykdom fordøyelses organene	32 695	30 035	26 706	28 739	28 491	29 811	30 731	32 670	32 692	32 042
Hjertekar sykd.	16 780	16 674	14 703	15 543	14 829	14 645	14 382	14 148	14 788	13 909
Muskel/skjelett-lidelser	181 911	177 996	158 067	165 823	154 475	156 322	160 626	168 059	166 386	161 638
... herav rygglidelser	51 091	49 240	43 171	44 406	40 885	40 981	42 377	44 826	43 663	42 687
... herav nakke/skulder/arm	40 996	40 605	35 539	38 474	35 246	34 706	36 278	37 614	36 485	35 284
Sykdom nervesystemet	24 005	24 157	21 086	23 561	22 741	23 309	24 119	26 144	26 716	26 526
Psykiske lidelser	69 514	74 519	64 553	70 006	65 775	66 332	69 280	75 635	75 300	77 694
... herav lettere psykiske lid	35 954	39 354	33 772	38 608	36 884	38 205	40 521	44 175	42 081	42 925
... herav angst/depressive lid	30 866	32 350	28 111	28 665	26 307	25 384	25 885	28 179	29 706	31 140
Sykdommer i luftveiene	75 199	60 783	53 480	57 304	57 247	58 438	55 961	62 732	61 237	62 850
Svangerskaps-sykdommer	24 794	25 272	22 564	22 676	21 416	21 361	21 015	23 064	22 692	22 265
Andre lidelser	51 197	48 839	43 379	46 239	44 384	44 793	46 083	50 251	51 554	50 002

## Norge –legemeldt sykefravær fordelt på Fylke

Legemeldt sykefravær i prosent 2 kvartal 2008-2017. Totalt, fylke og kjønn.										
	2008	2009	2010	2011	2012	2013	2014	2015	2016	2017
I alt	6,0	6,3	5,5	5,7	5,2	5,1	5,2	5,1	5,0	5,2
Østfold	7,0	7,4	6,4	6,6	6,0	6,2	6,3	6,2	5,8	5,8
Akershus	5,7	6,0	5,3	5,4	4,9	4,9	5,0	4,9	4,7	4,9
Oslo	5,2	5,5	4,7	4,9	4,5	4,5	4,5	4,2	4,2	4,2
Hedmark	6,8	7,0	6,3	6,5	6,0	5,6	5,4	5,1	5,3	5,6
Oppland	6,8	7,3	6,2	6,6	6,0	5,8	5,9	5,6	5,5	5,7
Buskerud	6,3	6,9	6,0	6,0	5,5	5,5	5,5	5,3	5,2	5,4
Vestfold	5,8	6,1	5,4	5,5	5,2	5,0	5,3	5,1	5,2	5,3
Telemark	6,2	6,8	5,7	5,8	5,5	5,2	5,4	5,4	5,4	5,5
Aust-Agder	6,1	6,6	5,7	5,7	5,4	5,5	5,9	5,6	5,4	5,5
Vest-Agder	5,7	6,4	5,8	5,8	5,2	5,2	5,2	5,0	5,1	5,3
Rogaland	4,8	5,0	4,4	4,7	4,2	4,1	4,3	4,3	4,5	4,7
Hordaland	6,1	6,3	5,5	5,8	5,4	5,2	5,4	5,3	5,2	5,3
Sogn og Fjordane	5,3	5,4	4,8	5,0	4,8	4,8	4,8	4,8	4,7	4,7
Møre og Romsdal	5,9	6,3	5,6	5,8	5,3	5,1	5,3	5,4	5,4	5,4
Sør-Trøndelag	6,0	6,3	5,6	5,8	5,3	5,1	5,2	5,2	5,0	5,1
Nord-Trøndelag	6,7	7,1	6,4	6,4	5,9	5,9	6,0	5,9	5,7	6,0
Nordland	6,7	6,8	6,2	6,4	6,0	5,9	6,0	5,9	6,0	6,2
Troms	7,1	7,7	6,7	6,9	6,4	6,2	6,1	5,8	5,8	6,0
Finnmark	7,8	8,0	7,2	6,7	6,3	6,4	6,7	6,2	6,0	6,3
Uoppgitt	8,4	5,8	0,5	0,3	0,4	0,3	0,0	0,2	.	.

Statistikken for Norge er hentet fra nav sine sider:

<https://www.nav.no/no/NAV+og+samfunn/Statistikk/Sykefravar+-+statistikk/Sykefravar>

Elisabeth Utheim

Personalsjef

—

Benedicte Andersen Kristensen  
rådgiver

—

benedicte.a.kristensen@uit.no  
78 45 03 01

*Dokumentet er elektronisk godkjent og krever ikke signatur*

Vedlegg

1 Sykefravær enheter 3. kvartal 2017