

NYBYGG ILP NOTAT TIL AMU

A. Garderober ansatte

- 1) Garderober med dusj og toalett for de ansatte finnes i underetasjen i nærheten av innvendige sykkelparkeringsplasser. Adskilte garderober for kvinner og menn.

I kontoretasjene er det garderobeplass tre steder i hver etasje hvor vått yttertøy, fottøy, paraply og lignende kan plasseres. Det forutsettes også at alle arbeidsplasser, både åpne arbeidsplasser og i cellekontorer, utstyres med skap eller krok for oppheng av mindre yttertøy og låsbart skap eller skuff for verdisaker.

- 2) Garderobe i 3. etasje søndre del
- 3) Garderobe i 3. etasje nordre del
- 4) Garderobe i 4. etasje søndre del
- 5) Garderobe i 4. etasje nordre del
- 6) Garderobe i 5. etasje søndre del
- 7) Garderobe i 5. etasje nordre del

B. Åpne arbeidsplasser

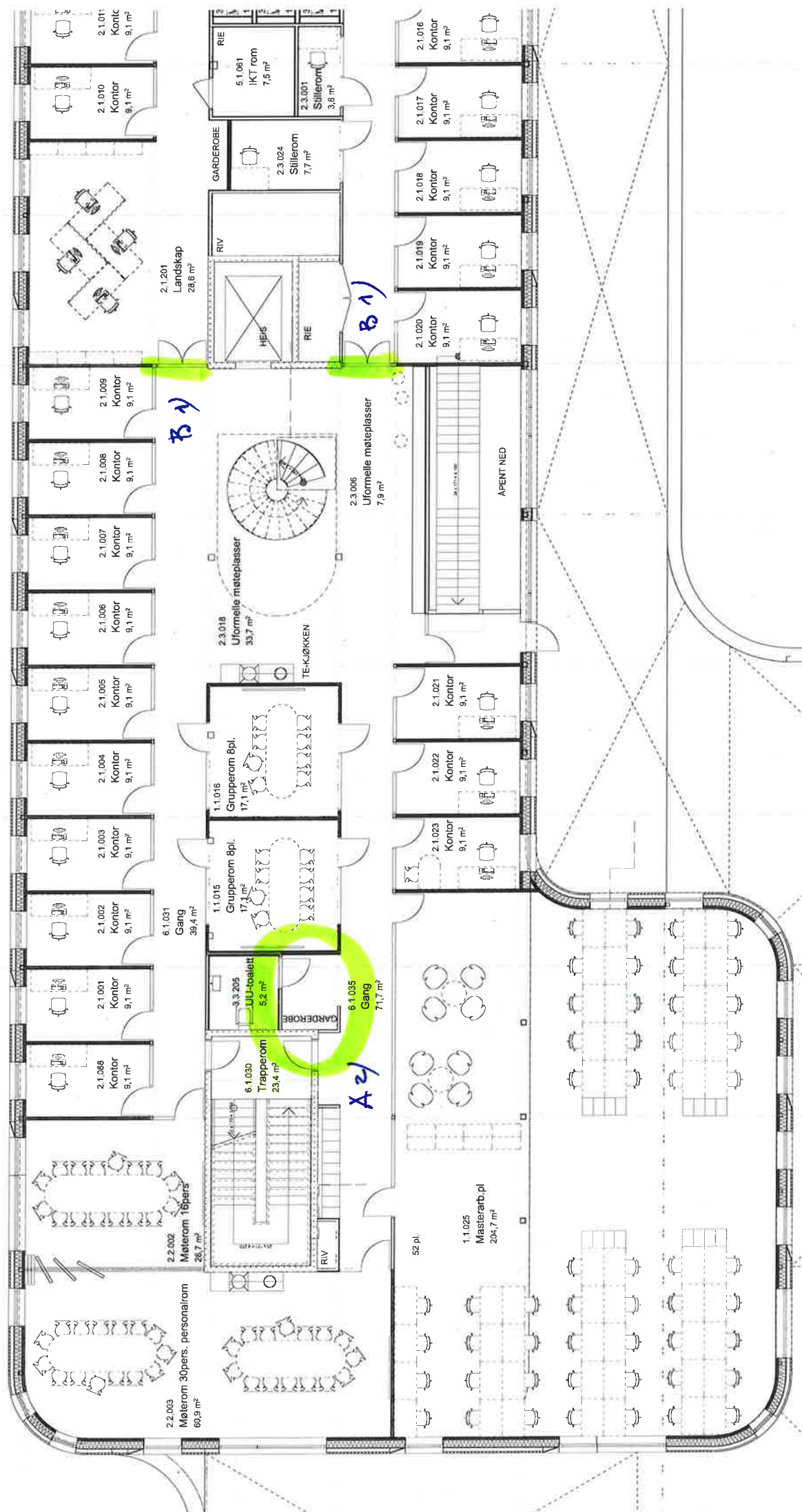
De åpne kontorarbeidsplassene er lagt til de deler av kontoretasjene som vil ha minst gjennomgangstrafikk.

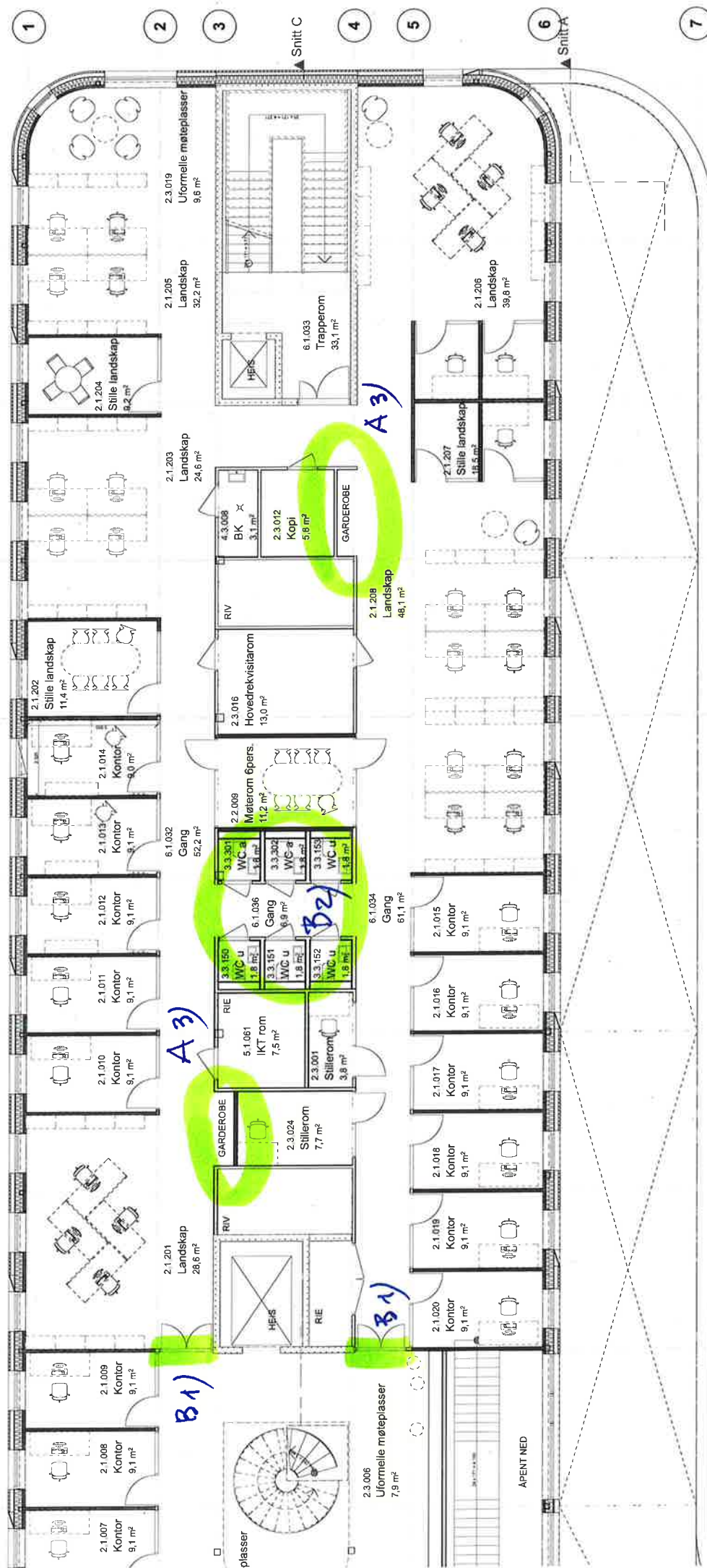
- 1) Det legges opp til korridordører mellom det åpne sentrale fellesarealet med uformelle møteplasser og den delen av kontoretasjene hvor de åpne arbeidsplassene er plassert. Dørene kan stå åpne i arbeidstiden, og de vil av branntekniske hensyn lukkes ved utløst brannalarm, men de kan selvsagt åpnes for rømming. Om ønskelig kan dørene holdes lukket for å skjerme mot støy fra det sentrale fellesarealet.
- 2) Det tas sikte på en bearbeiding av planene med i flytte toalettene i nordre del sør for det sentrale fellesarealet for å redusere trafikken forbi de åpne arbeidsarealene mest mulig. Sannsynligvis vil dette føre til at det etableres et ekstra møterom i den delen av etasjene som har åpne arbeidsplasser.

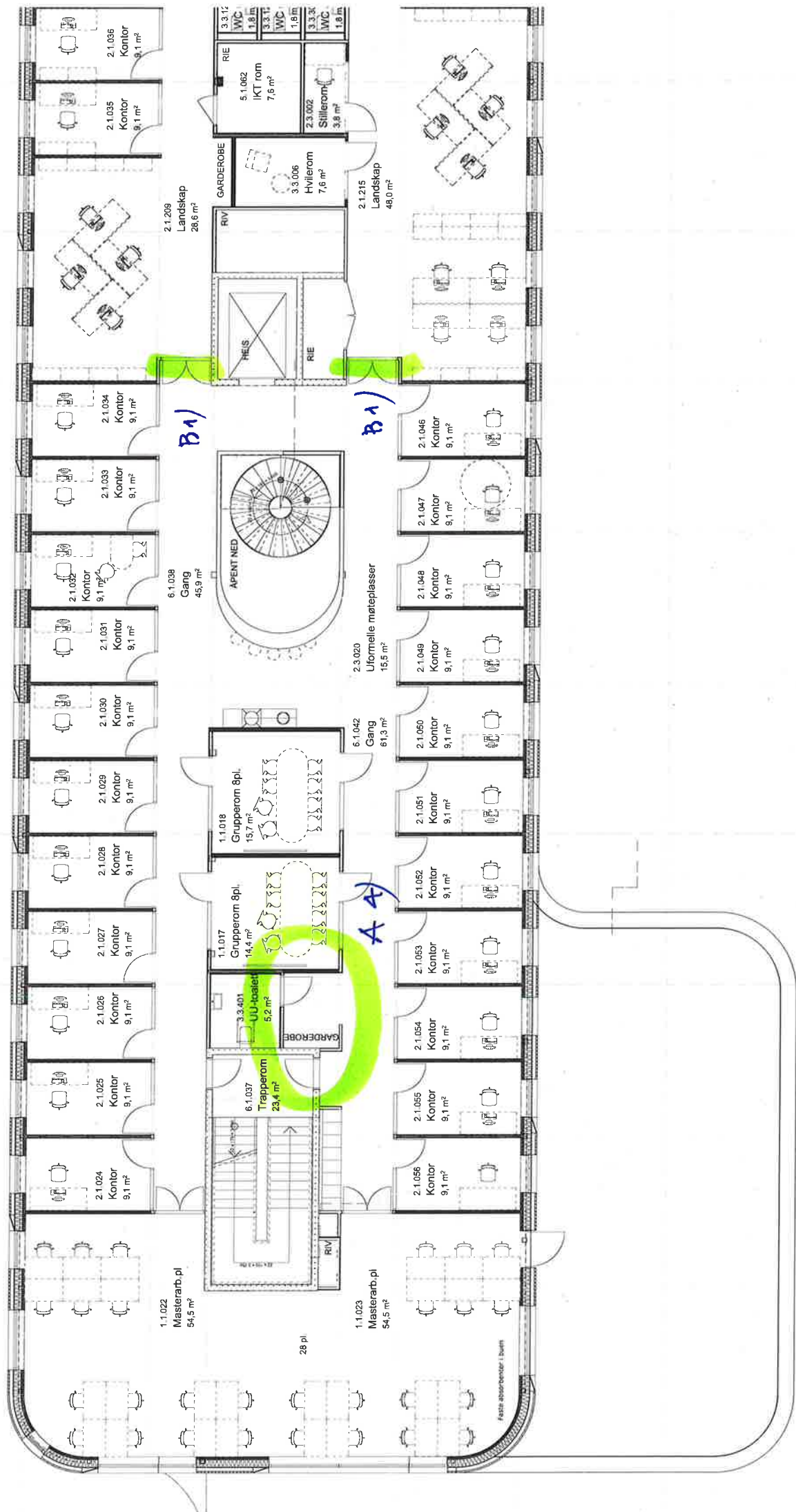
Tromsø 19.1.2018
Arkitektkontoret Amundsen as

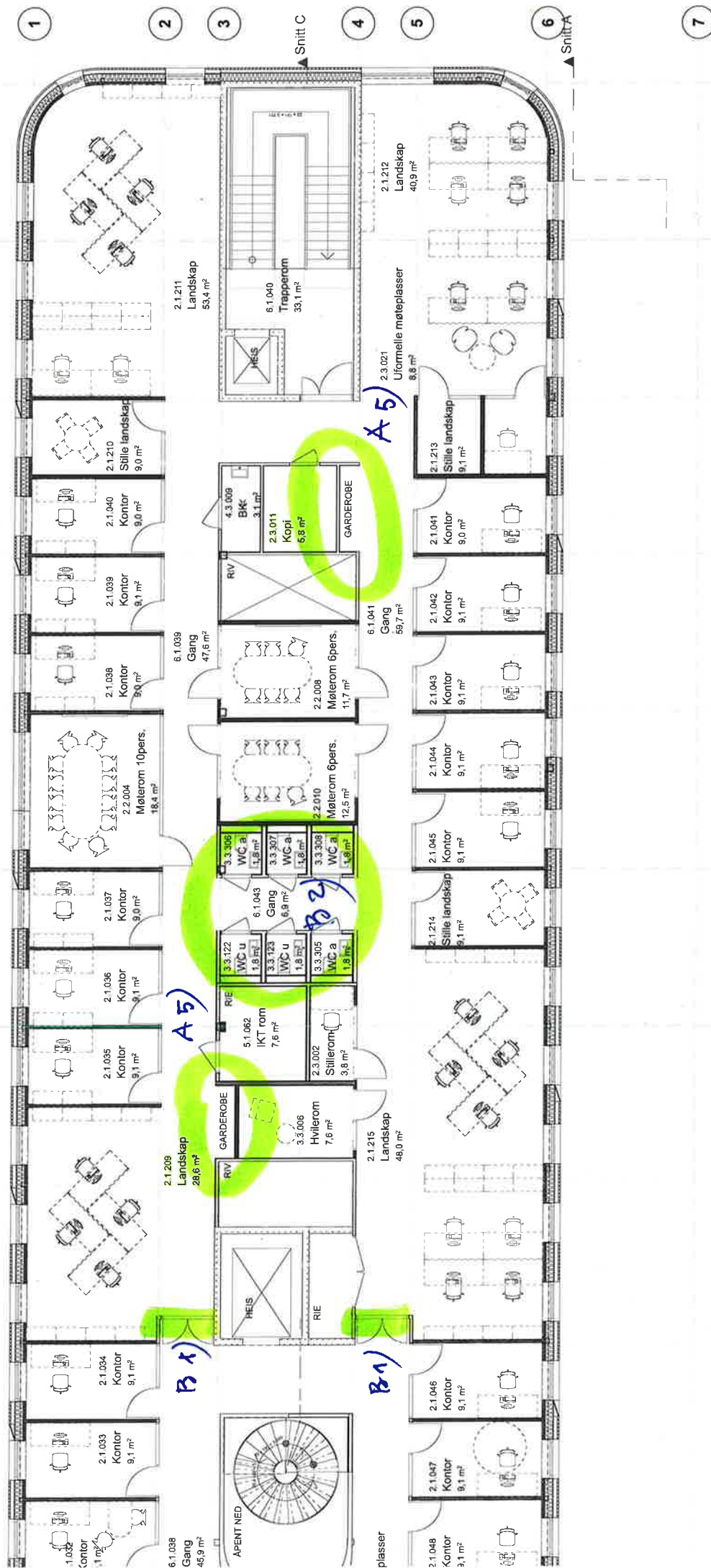
Børre Amundsen











1

2

3

4

5

6

7

Snitt C

Snitt A

A5)

A5)

B1)

B1)

B2)

