

Fig 1: Sykefraværsutvikling UiT og NT-fak

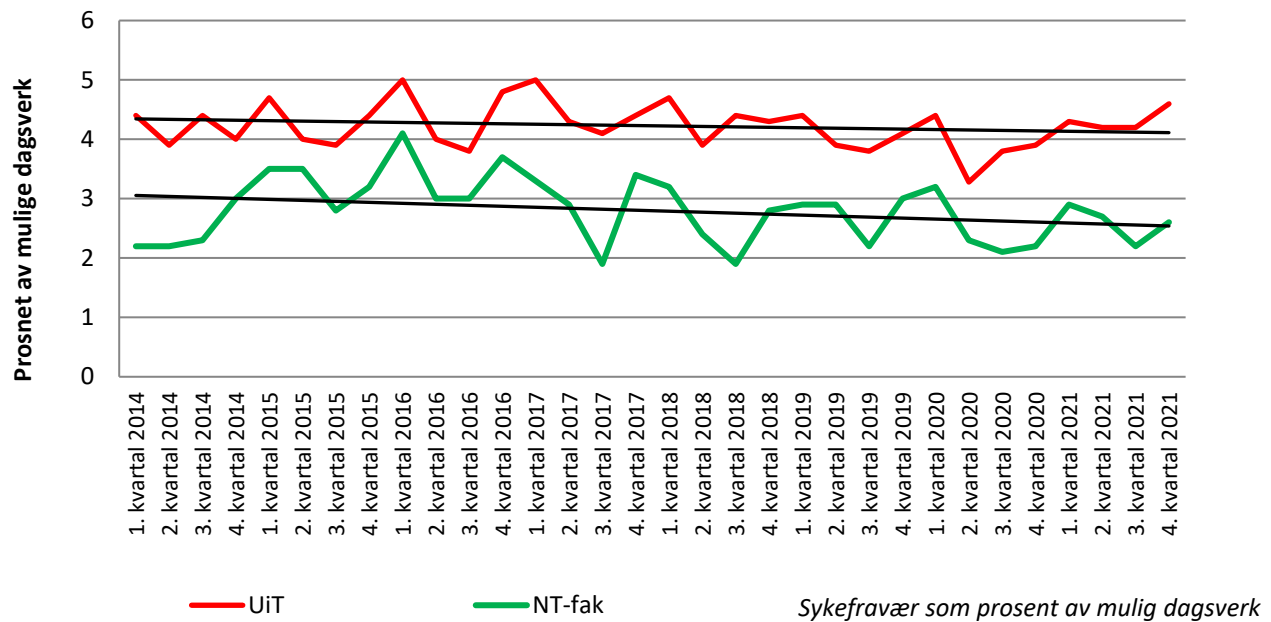


Fig 2: Sykefraværsutvikling enheter UiT
(fravær som prosent av mulige dagsverk)

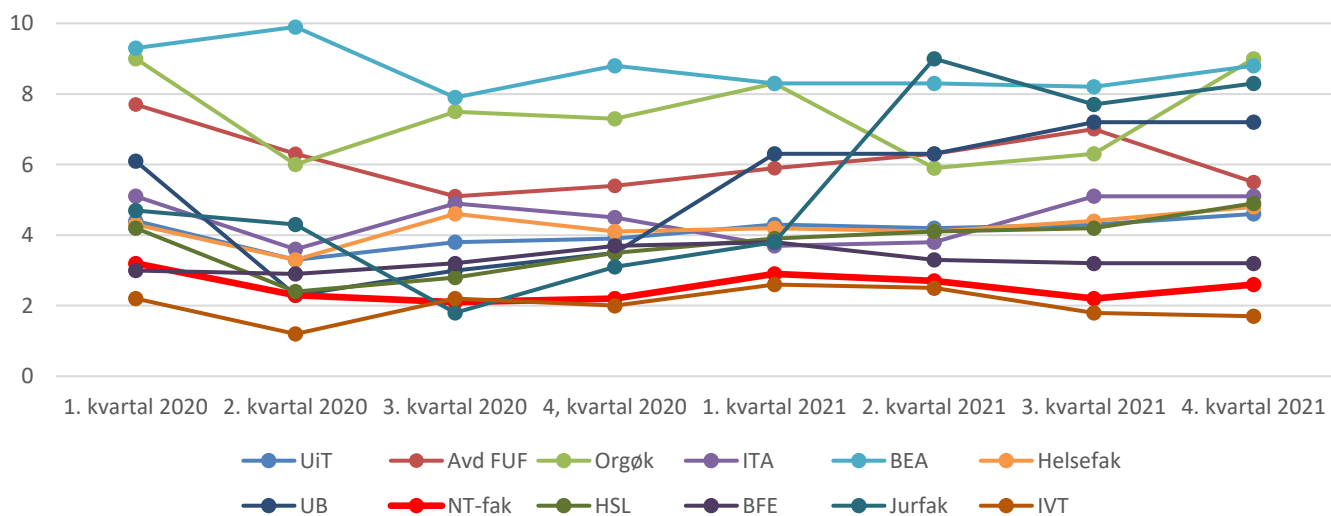


Fig 3: Sykefraværsutvikling NT-fak, fordelt etter fraværs lengde

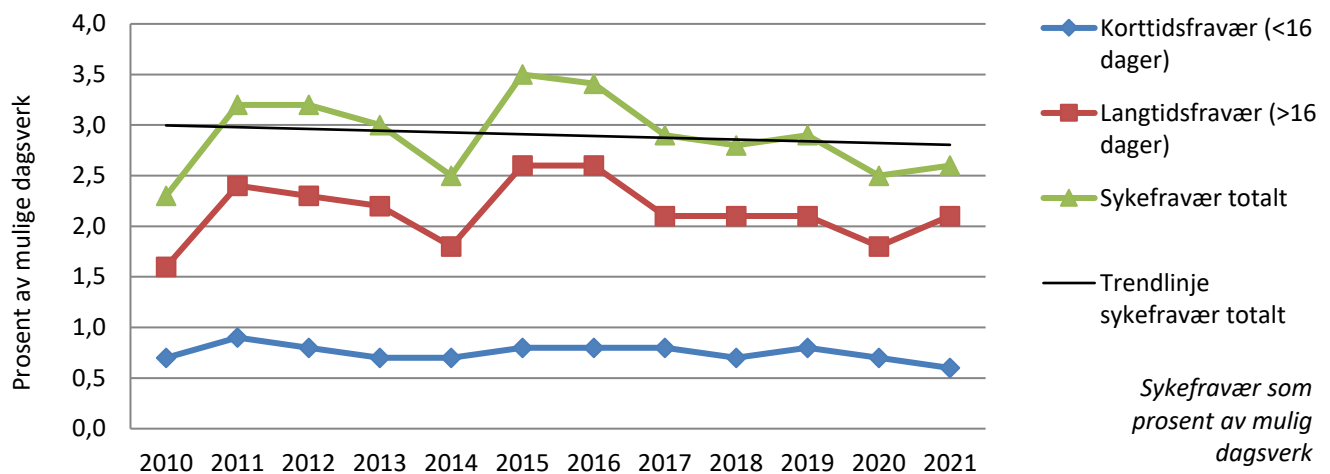


Fig 4: Sykefraværsutvikling NT-fak - utvikling etter fraværs lengde

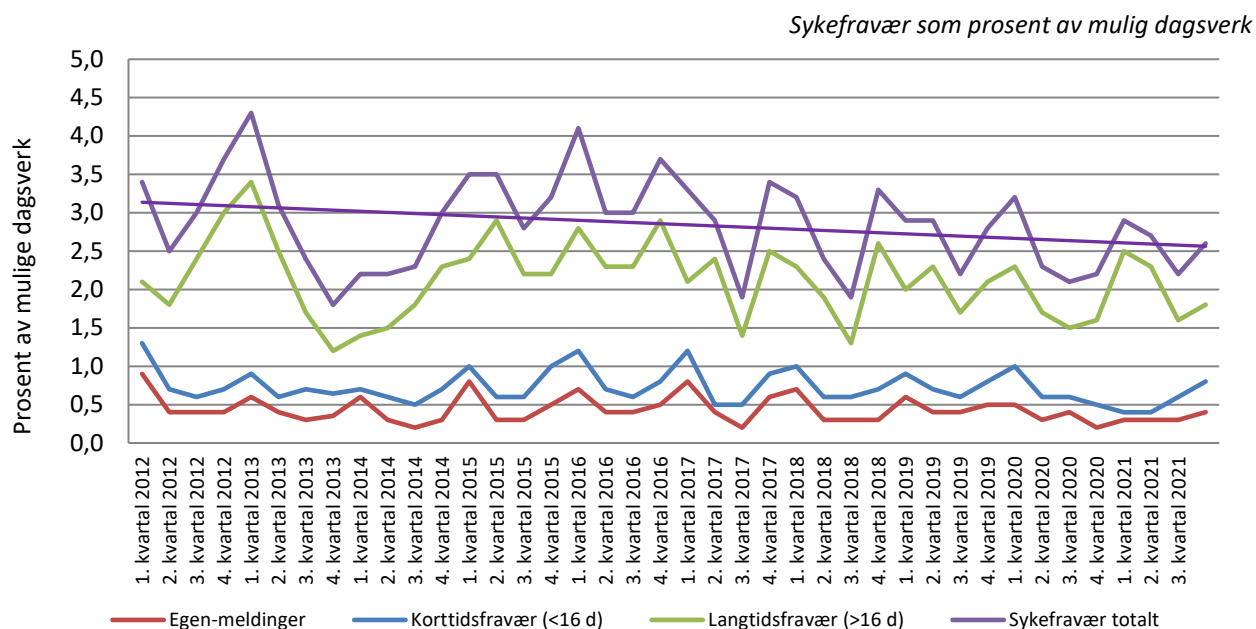


Fig 5: Sykefraværsutvikling NT-fak

