

## ORIENTERINGSSAK

Til:  
Arbeidsmiljøutvalget

Møtedato:  
25.11.2016

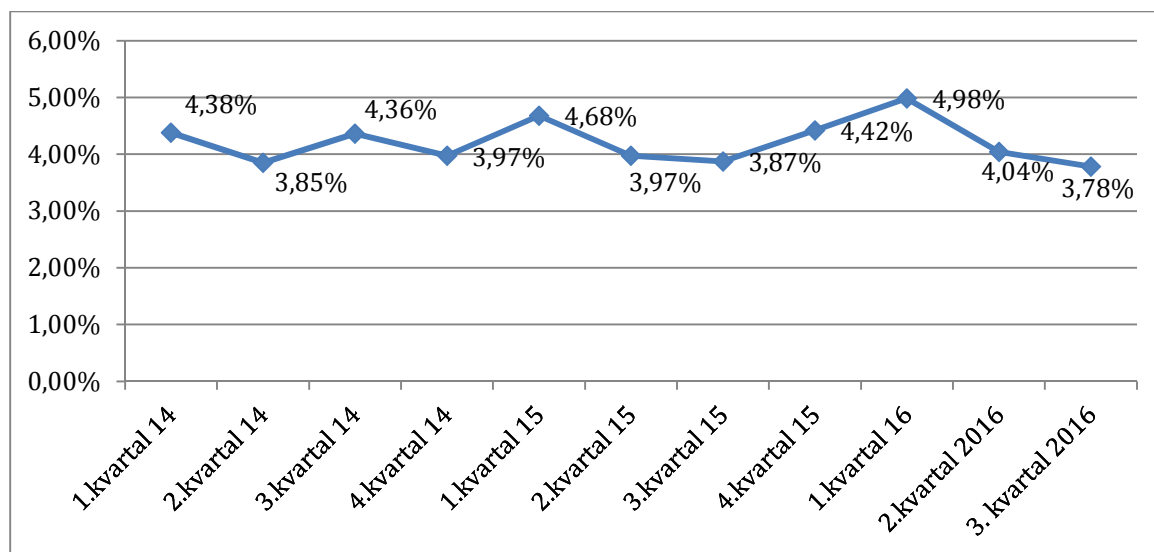
Sak:

### Sykefravær 3. kvartal 2016

Seksjon for personal og organisasjon har med oppdrag fra AMU utarbeidet tallgrunnlag for sykefraværet ved UiT Norges arktiske universitet. Hensikten med oversikten er å gi AMU mulighet til å vurdere sykefraværet ved universitetet og eventuelt på bakgrunn av dette, vurdere å iverksette nærmere undersøkelser og tiltak.

### Universitetet 3. kvartal 2016

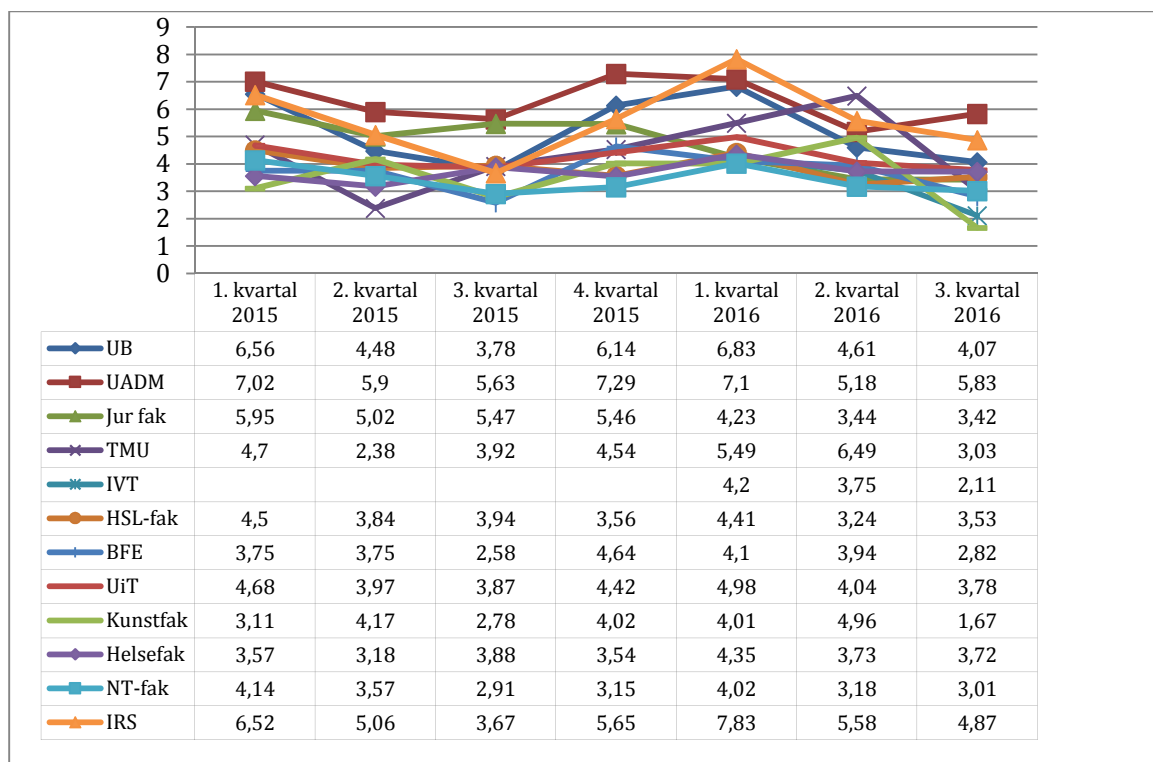
Universitetets lønns- og personalsystem, Paga, viser følgende tall for sykefraværsutviklingen for hele universitetet, egen- og legemeldt sykefravær, til og med 3. kvartal 2016:



I 3. kvartal 2016 gikk sykefraværet ned til 3,78% hvilket kan sammenlignes med sykefraværet i 3. kvartal 2015.

### Enhetene 3. kvartal 2016

For enhetene fremgår følgende oversikt i Paga over sykefraværstall (egen- og legemeldt) til og med 2. kvartal 2016:



Sammenlignet med 2. kvartal 2016, har sykefraværet i 3. kvartal **gått ned på alle enheter** untatt UADM (opp 0,65%), HSL (opp 0,29%).

De **tre høyeste** verdiene av sykefraværet i 3. kvartal 2016 finnes på UADM (5,83%), IRS (4,87%) og UB (4,07%). Allikevel har sykefraværet gått ned på både IRS og UB sammenlignet med forrige kvartal.

De **tre laveste** verdiene for 3. kvartal 2016 er på Kunsthak (1,67%), IVT (2,11%) og BFE (2,82).

### Sykefravær på seksjonsnivå

Vennligst se vedlagte sammenstilling av sykefraværstatistikken på seksjonsnivå for hver seksjon i hele UiT for 3. kvartal 2016 basert på tall hentet fra Paga. Statistikk på seksjonsnivå representerer en mye mer nøyaktig og nyansert avbildning av sykefravær enn på enhetsnivå. Dette i sin tur muliggjør oppfølging av sykefravær som overstiger 5% (markert i rødt i filen) med passende fokus og på passende nivå.

### NAV/Altinn

På grunn av omlegging av den offentlige statistikken i forbindelse med A-ordningen foreligger det ingen offentlige tall for 2015. Dette innebærer at UiT ikke får oversikt over det legemeldte sykefraværet direkte meldt fra legen. Det foreligger heller ikke tall fra Tall fra Altinn på grunn av dette. Etter henvendelse til NAV angående statistikken har UiT fått til svar at NAV ikke har fått noen dato for når dette blir avklart.

Angelica Matveeva  
førstekonsulent

angelica.matveeva@uit.no  
77 64 49 75

*Dokumentet er elektronisk godkjent og krever ikke signatur*

Vedlegg

1 Sykefravær pr kvartal, enhetsvis og seksjonsvis fra Paga - 3. kvartal 2016